

Забор из профнастила своими руками

Для начала определитесь, из какого именно профнастила вы будете изготавливать забор – из крашеного или оцинкованного. Окрашенный профнастил стоит немного дороже, зато выглядит более привлекательно. Второй важный момент – толщина листов. Для дачных заборов советуем взять профнастил не менее 0,45 мм толщиной. Понятно, что чем толще профнастил, тем крепче забор (и тем выше стоимость материала). И последнее. Профнастил для заборов имеет профили С8, С10, С20 (число обозначает высоту профиля в мм). Чем выше профиль, тем более жесткий лист профнастила. На практике чаще всего заборы строятся из профнастила С8.



Прежде чем устанавливать забор из профнастила, обязательно разметьте участок и укажите точки установки угловых столбов, калитки и ворот. Выкосите траву под будущим забором из профнастила, спилите мешающие ветки («чистым» должно быть пространство по полметра в обе стороны от забора). Измерьте периметр забора и рассчитайте нужное количество материала. Исходите из того, что:

- расстояние между столбами забора из профнастила – 2,5 м;
- при высоте забора менее 2 м достаточно 2 поперечных лаг. Если высота более 3 метров, потребуется по 3 лаги на пролет;
- крепление листов производится с нахлестом 3-10 см.

Инструкция по монтажу забора из профнастила своими руками

Для установки забора из профнастила вам понадобятся столбы и лаги. Столбы можно сделать из стальной профильной трубы 60*60 мм (при толщине стенки 2 мм). Такая труба поставляется в отрезках по 6 м. Распиливание ее пополам дает столбы высотой 3 м (самое простое решение). Для резки используйте болгарку.

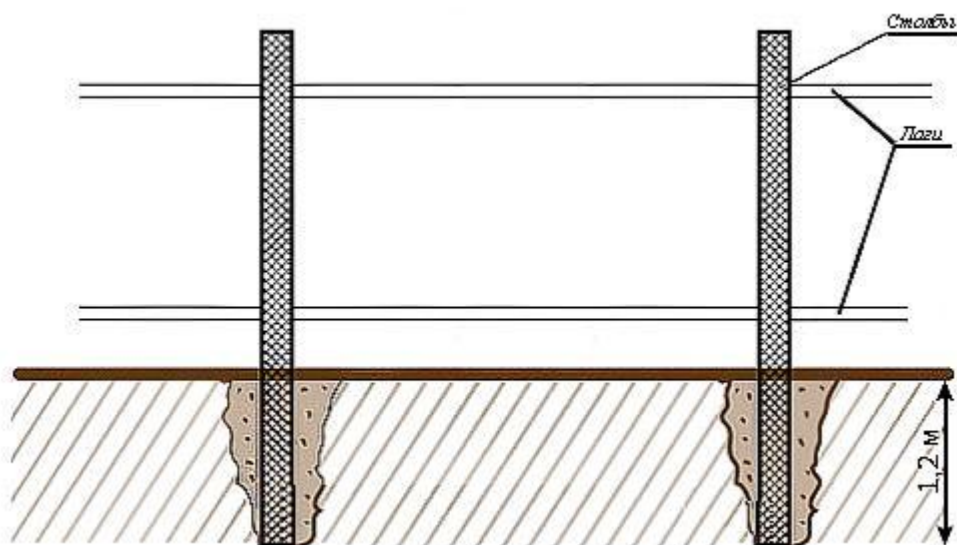
Заварите трубы с верхней стороны, чтобы в них не скапливалась влага. Для заварки подойдут металлические полосы шириной 60 мм, от которых вы будете отрезать ровные квадраты. Другой вариант – купить подходящие по размеру пластиковые заглушки. Готовые столбы покрасьте грунтовкой ГФ-012, а затем, если захотите, покрасьте краской.



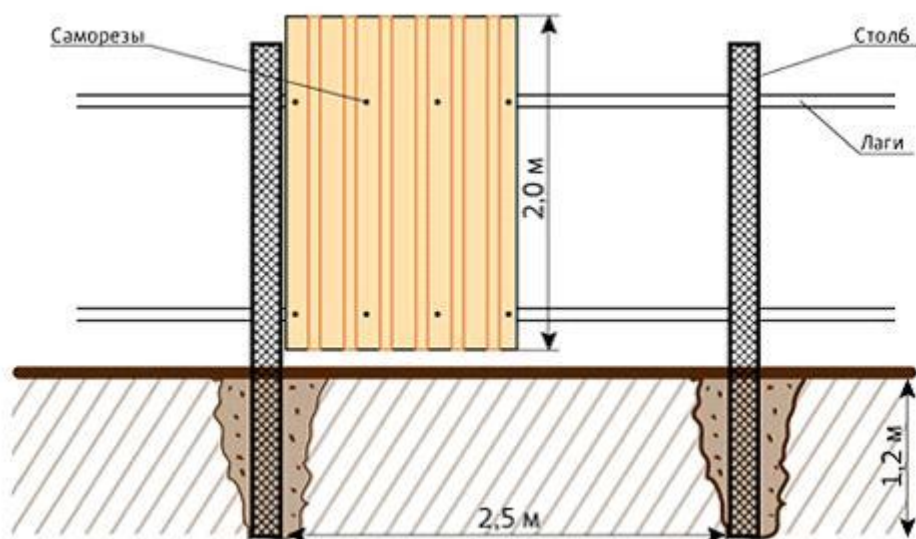
Установка забора предполагает изготовление горизонтальных лаг. Для этого вам потребуется профильная труба 40*20 мм (толщина стенки 1,5-2 мм).

Бензобуром или ручным буром пробурите отверстия для столбов диаметром 200 мм. Конечно, специалисты бурят отверстия меньшего диаметра – прямо под размер столбов. Но если у вас нет опыта в монтаже профнастила своими руками, то лучше подстраховаться. Глубина отверстий – не менее 120 см. Установите угловые столбы. Для выставления используйте строительный уровень. При засыпке столбов проверяйте, не отклонились ли они по вертикали. В ходе работы уплотняйте грунт кувалдой.

Натяните между угловыми столбами шнурку на высоте 20 см от земли. Вдоль линий пробурите отверстия для остальных столбов. Натяните еще одну шнурку – по верхнему краю столбов. Так вы зададите будущую плоскость забора из профнастила. Установите в подготовленные отверстия столбы, выравнивая их в плоскости и по высоте (по уровню верхней шнурки).



Приварите к столбам лаги. Обратите внимание: если рельеф на участке неровный, то лаги нужно выставлять ступеньками. Окрасьте лаги эмалью или грунтом (впрочем, лаги можно окрасить сразу после их изготовления). Тщательно прокрасьте сварные швы.



Завершающий этап установки – крепление листов профнастила к лагам. Учтите, что на 1 пог. м лаги требуется не менее 4 кровельных саморезов с длиной сверла 19 мм и 6-гранной головкой. Для их вкручивания используйте профессиональный шуруповерт. Листы начинайте крепить от угла, делая нахлесты. В этом случае стыки между листами профнастила будут практически незаметны.